

# Agresión

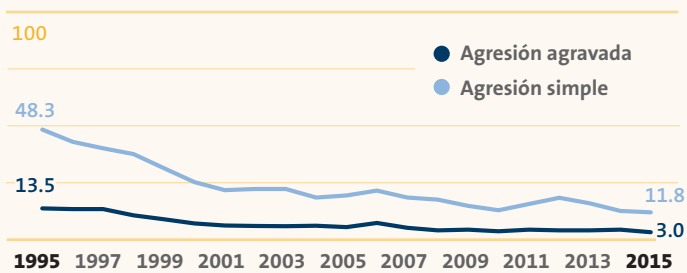
La agresión puede dividirse en dos categorías: agravada o simple. La agresión agravada se define como un ataque con un arma, un ataque que causa un daño físico grave o una amenaza de ataque con un arma. La agresión simple se define como un ataque ilícito, o como la amenaza de ataque que no causa un daño físico grave.<sup>A</sup> El abuso de una agresión varía, en gran medida, según el sexo y la geografía. Existen algunas ocupaciones, como los agentes de policía y los enfermeros de salas de emergencias, que se consideran de alto riesgo.

## Tendencias

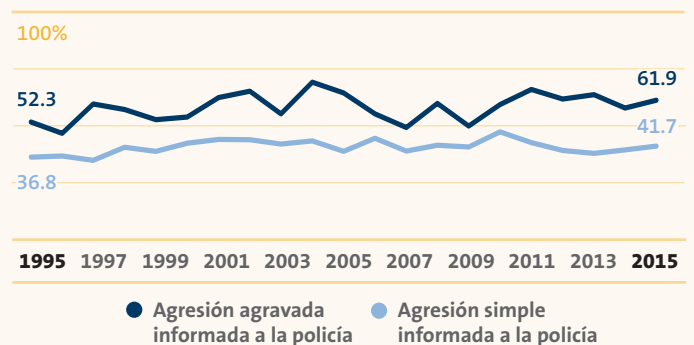
Conforme a las tendencias delictivas en general, las tasas de abuso de una agresión se han reducido significativamente en las últimas dos décadas. En 2015, las tasas de agresión simple y agravada fueron un **70% inferiores** a las de 1995.<sup>B</sup>

Tasa de agresión agravada y simple<sup>B</sup>

cada 1000 personas

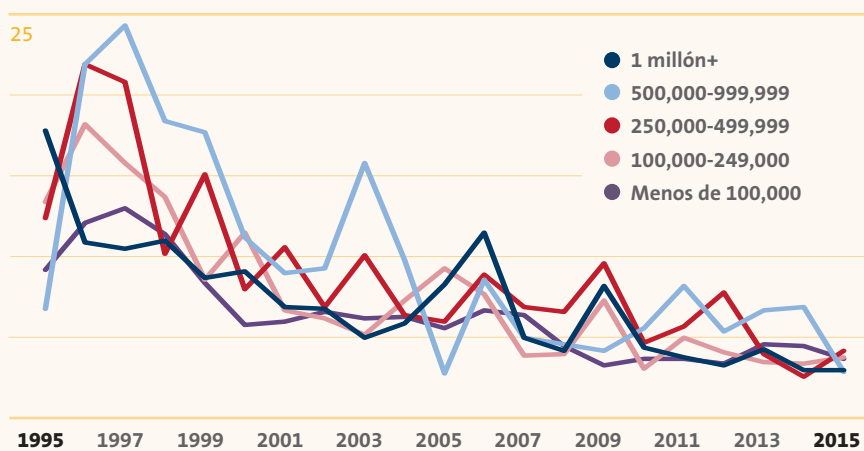


Agresión agravada y simple informada a la policía<sup>B</sup>



Tasa de agresión agravada según el tamaño de la población<sup>B</sup>

cada 1000 personas



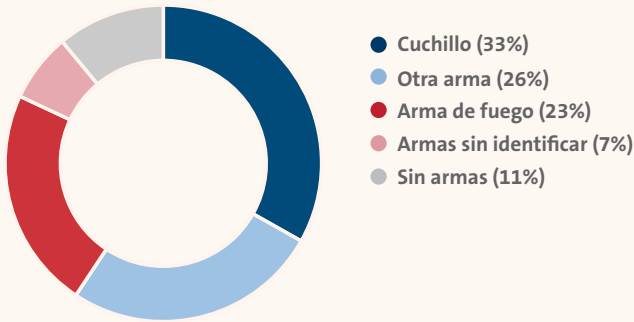
### ¿Lo sabía?

Si bien el tamaño de la población no es el único factor que contribuye a las tasas de abuso de una agresión agravada, las ciudades con poblaciones de **más de un millón** tienen, en promedio, **tasas más bajas** de agresión agravada, en comparación con las poblaciones de entre 500,000 y 999,999 habitantes.<sup>B</sup>

# Datos Actuales sobre la Agresión

En 2015, el 33% de los abusos de agresión agravada se cometieron con un cuchillo; el 23%, con un arma de fuego, y el 11%, sin un arma. Un tercio de las agresiones agravadas fue cometido con otra forma de arma o con un arma no identificada.<sup>B</sup>

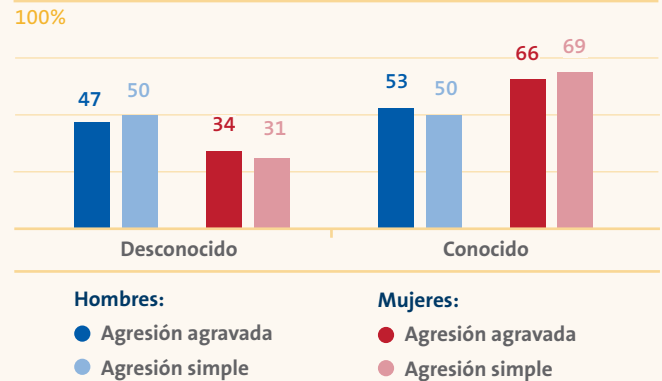
Armas usadas en agresiones agravadas<sup>B</sup>



En 2015, la mayoría de las agresiones agravadas fue perpetrada por una persona que la víctima conocía. Las **mujeres** agravadas conocían a su atacante en más del **60%** de los casos, en comparación con los hombres, que conocían a su atacante en casi el **50% de las oportunidades.**<sup>B</sup>

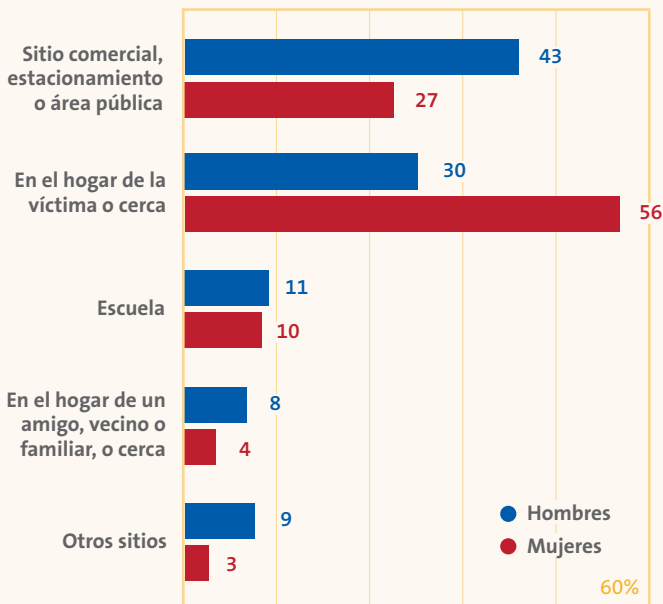
Relación de la víctima con el atacante<sup>B</sup>

según el sexo de la víctima y el tipo de agresión



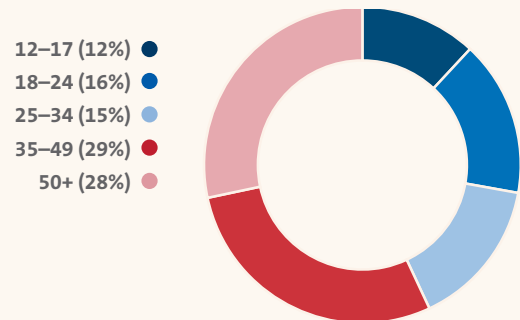
Aproximadamente 3 de cada 1000 personas fueron víctimas de una agresión agravada en 2015. De ellas, el **56% de las mujeres** denunciaron que estaban en su **hogar o cerca de él** al momento de la agresión. En comparación, el **43% de los hombres** afirmaron que estaban en un estacionamiento, un sitio comercial u otra **área pública** al momento de la agresión.<sup>B</sup>

Agresión agravada según la ubicación<sup>B</sup>  
y género de la víctima



En 2015, las personas de **35-49 años** y aquellas de **50 y más** representaban **más de la mitad** de los abusos de agresión agravada.<sup>B</sup>

Edad de las víctimas de agresión agravada<sup>B</sup>



## FUENTES

- A Oficina de Estadísticas de Justicia, "Violent Crime," <https://www.bjs.gov/index.cfm?ty=tp&tid=31>
- B Oficina de Estadísticas de Justicia, *National Crime Victimization Survey, Concatenated File, 1992-2015*, (Departamento de Justicia de los Estados Unidos)